

TOMASZKOWO DZIAŁKA Nr 3/36

Powierzchnia działki	0,3352 ha	Rodzaj drogi dojazdowej	Dostępność komunikacyjna: dojazd do Południowej Obwodnicy Olsztyna i drogi ekspresowej Nr S51 poprzez drogą serwisową a następnie drogi gminne oznaczone numerami działek 3/10 i 6/57 (konieczność budowy fragmentu drogi zgodnie z art. 16 ustawy z dnia 25 marca 1985r. o drogach (Dz.U. z 2020r., poz. 470).
Kształt działki	wielobok	Przeznaczenie w mpzp	Tereny zabudowy usługowej i produkcyjnej. Przeznaczenie podstawowe: produkcja nieuciążliwa lub usługi nieuciążliwe, bazy, składy i magazyny. Przeznaczenie uzupełniające: obiekty administracyjne i biurowe, garaże i budynki obsługi, komunikacja wewnętrzna. Nie dopuszcza się lokalizacji funkcji mieszkaniowej. Minimalna powierzchnia działki budowlanej 3000 m ² .
Obecne użytkowanie	Użytki rolne	Nazwa mpzp	Miejscowy plan zagospodarowania przestrzennego terenów zabudowy usługowej i produkcyjnej położonych po zachodniej stronie drogi krajowej nr 51 w obrębie Tomaszkowo, gmina Stawiguda Uchwała Nr IX/46/2011 z dnia 27.09.2011r. Nr 169 poz. 2542 z dnia 14.11.2011r.
Aktualny mpzp	tak	Istniejące ograniczenia	Zadrzewienie na działce
Właściciel/ władający kontakt	KOWR 89 52-48-838	Tereny chronione	Nie

Link do mpzp:

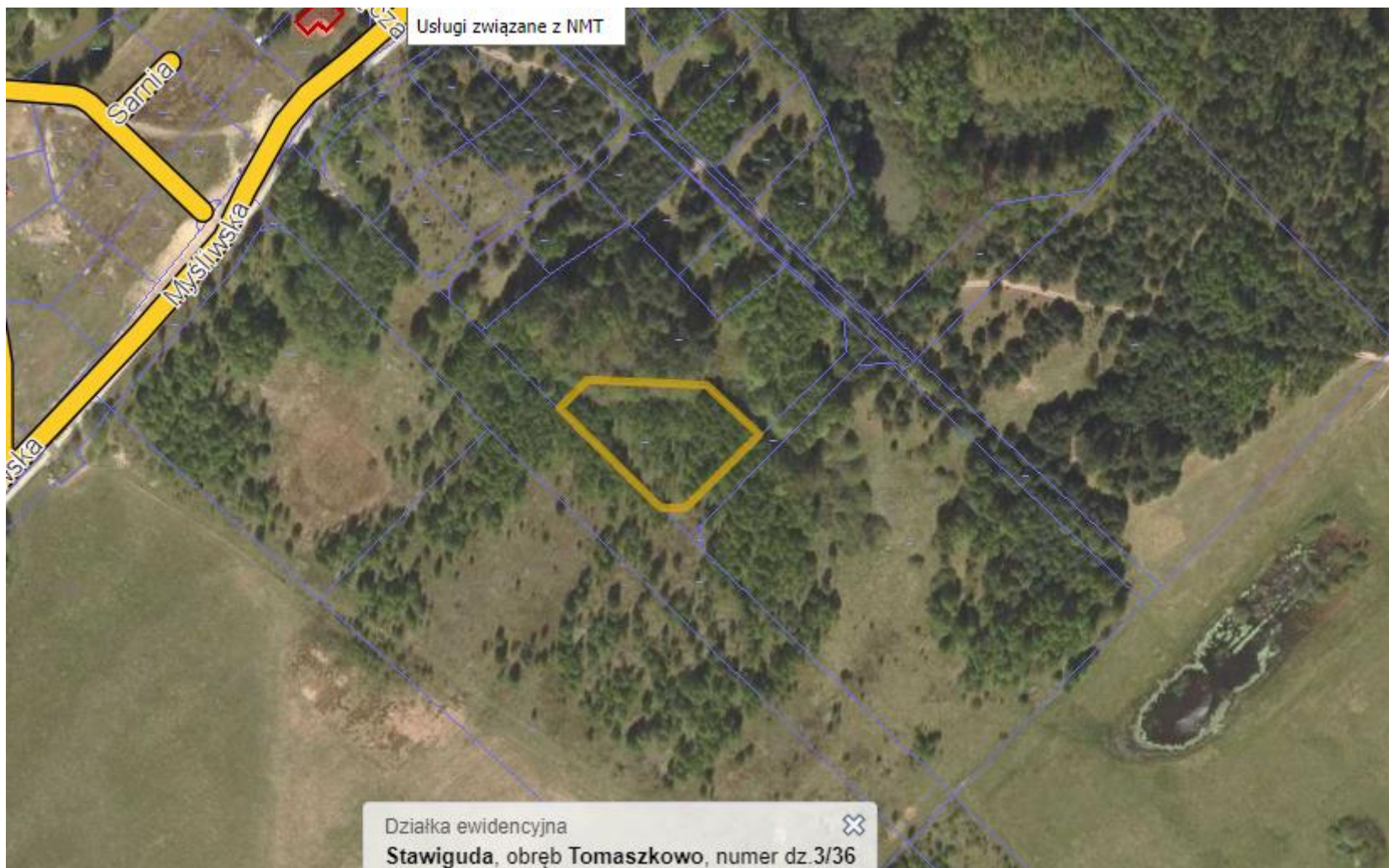
http://sip.stawiguda.pl/mapa/?project_id=stawiguda&map_id=6&x=594242.8968291306&y=652258.9243130726&layers=dzia%C5%82ki+-+numery,dzia%C5%82ki+-+granice,plany+miejscowe+-+granice,plany+miejscowe+-+podglad&search_layer_item=1,11358

Link geoportal:

<http://powiatolsztynski.geoportal2.pl/map/www/mapa.php?CFGF=wms&mylayers=%20OSM%20-ortofotomapa%20granice%20&myqlayers=%20&bbox=7398891.196,5924105.000,7550191.804,5997590.000&markery=>



Działka ewidencyjna
Stawiguda, obręb Tomaszkowo, numer dz. 3/36



Usługi związane z NMT

Sarnie

Mysłowska

Działka ewidencyjna
Stawiguda, obręb Tomaszkowo, numer dz.3/36