

TOMASZKOWO DZIAŁKA Nr 6/40

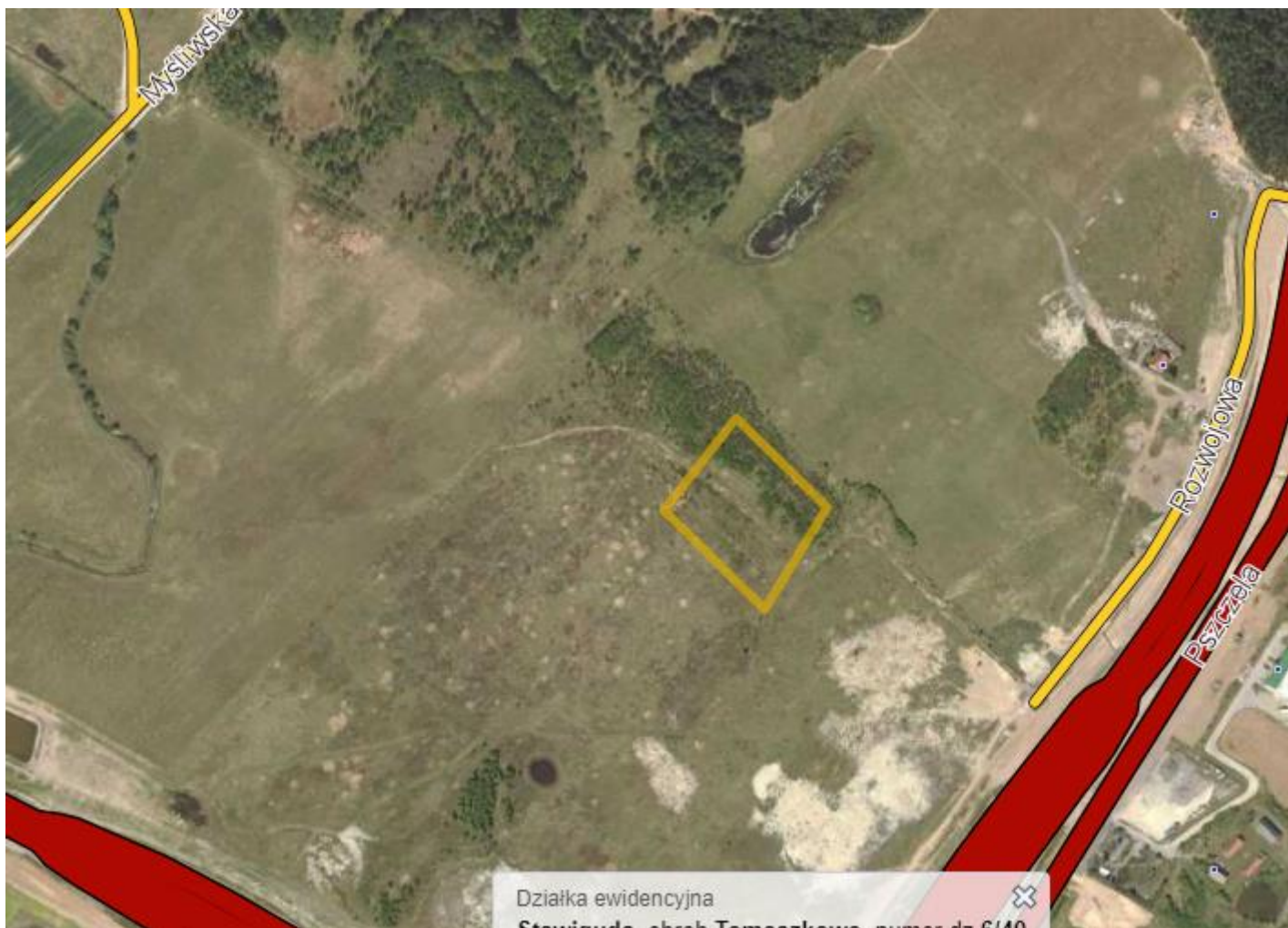
Powierzchnia działki	1,1519 ha	Rodzaj drogi dojazdowej	Dostępność komunikacyjna: dojazd do Południowej Obwodnicy Olsztyna i drogi ekspresowej Nr S51 poprzez drogę serwisową, a następnie drogi gminne nieutwardzone oznaczone numerami działek 6/67 i 6/57 (konieczność budowy fragmentu drogi zgodnie z art. 16 ustawy z dnia 25 marca 1985r. o drogach (Dz.U. z 2020r., poz. 470).
Kształt działki	prostokąt	Przeznaczenie w mpzp	Teren zabudowy usługowej i produkcyjnej. Funkcja podstawowa: teren zabudowy baz, składów i magazynów oraz budynków produkcyjnych. Jako przeznaczenie uzupełniające dopuszcza się usługi administracyjne i biurowe, garaże i budynki obsługi. Nie dopuszcza się lokalizacji funkcji mieszkaniowej. Dopuszcza się podział terenu na działki budowlane o powierzchni nie mniejszej niż 0,5 ha. 4TI – teren urządzeń infrastruktury technicznej.
Obecne użytkowanie	Użytki rolne	Nazwa mpzp	Miejscowy plan zagospodarowania przestrzennego terenów zabudowy usługowej i produkcyjnej w obrębie Tomaszkowo, gmina Stawiguda Uchwała Nr XXXVIII/274/06 z dnia 12.07.2006r., Dz.Urz. Woj. Warm-Maz . Nr 131 poz. 2033 z dnia 08.09.2006r.
Aktualny mpzp	tak	Istniejące ograniczenia	Zadrzewienie na działce
Właściciel/władający kontakt	Osoba fizyczna	Tereny chronione	Nie

Link do mpzp:

http://sip.stawiguda.pl/mapa/?project_id=stawiguda&map_id=6&x=594327.3730225&y=651980.7459777944&layers=dzia%C5%82ki+-+numery,dzia%C5%82ki+-+granice,plany+miejscowe+-+granice,plany+miejscowe+-+podglad

Link geoportal:

<http://powiatolsztynski.geoportal2.pl/map/www/mapa.php?CFGF=wms&mylayers=%20OSM%20-ortofotomapa%20granice%20&myqlayers=%20&bbox=7398891.196,5924105.000,7550191.804,5997590.000&markery=>





Działka ewidencyjna 
Stawiguda, obręb Tomaszkowo, numer dz.6/40
281411 2.0013.6/40

NG 1992 