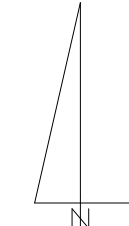
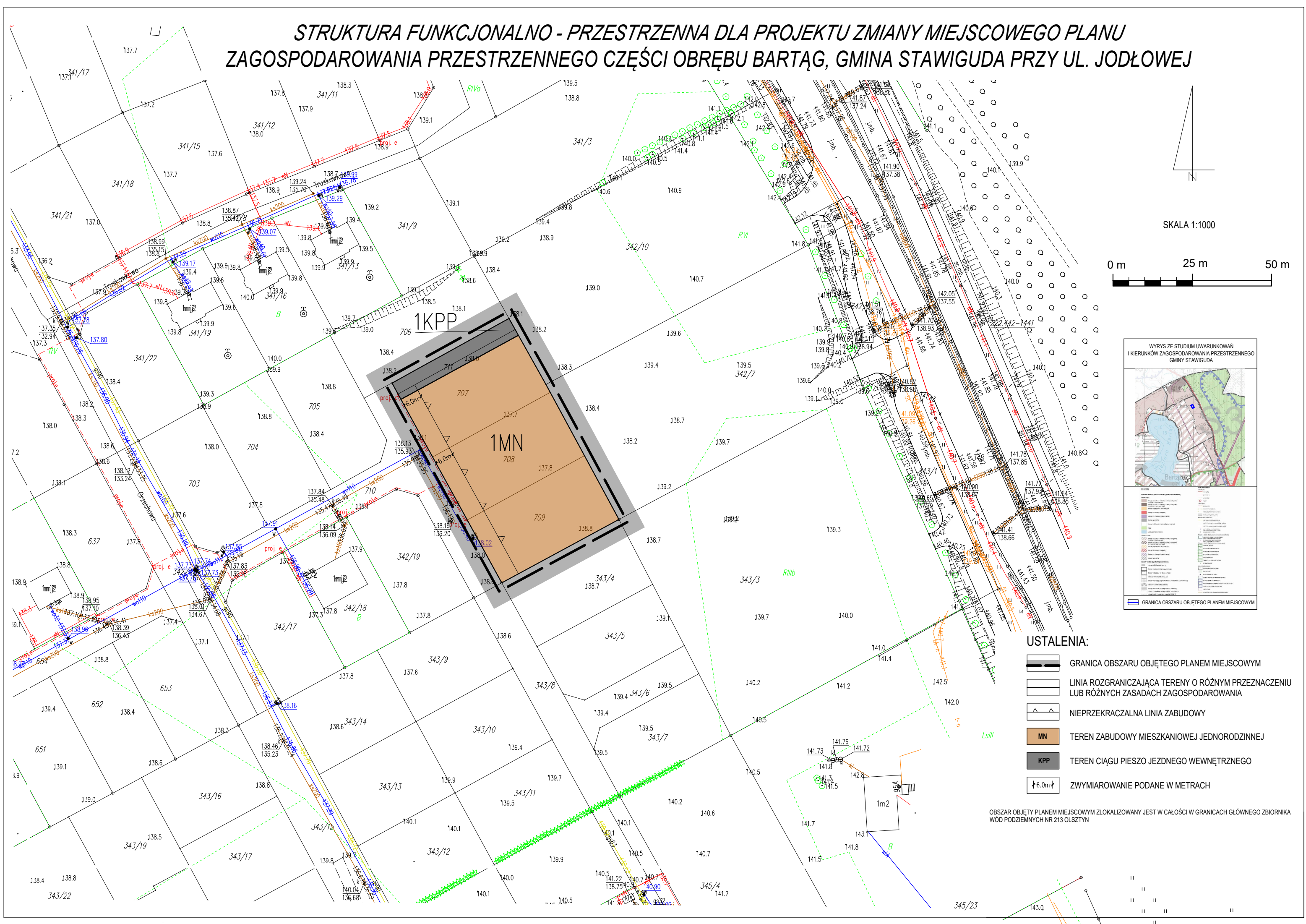
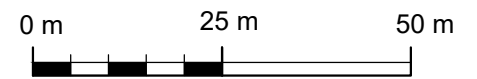


STRUKTURA FUNKCJONALNO - PRZESTRZENNA DLA PROJEKTU ZMIANY MIEJSCOWEGO PLANU ZAGOSPODAROWANIA PRZESTRZENNEGO CZĘŚCI OBRĘBU BARTĄG, GMINA STAWIGUDA PRZY UL. JODŁOWEJ



SKALA 1:1000



WYRYS ZE STUDIUM UWARUNKOWAŃ I KIERUNKÓW ZAGOSPODAROWANIA PRZESTRZENNEGO GMINY STAWIGUDA

LEGENDA

- GRANICA OBSZARU OBJĘTEGO PLANEM MIEJSCOWYM
- TEREN ZABUDOWY MIESZKANIOWEJ JEDNORODZINNEJ
- TEREN CIĄGU PIESZO JEZDNEGO WEWNĘTRZNEGO
- ZWYMIAROWANIE PODANE W METRACH

- USTALENIA:**
- GRANICA OBSZARU OBJĘTEGO PLANEM MIEJSCOWYM
 - LINIA ROZGRANICZAJĄCA TERENY O RÓŻNYM PRZEZNACZENIU LUB RÓŻNYCH ZASADACH ZAGOSPODAROWANIA
 - NIEPRZEKACZALNA LINIA ZABUDOWY
 - MN TEREN ZABUDOWY MIESZKANIOWEJ JEDNORODZINNEJ
 - KPP TEREN CIĄGU PIESZO JEZDNEGO WEWNĘTRZNEGO
 - ZWYMIAROWANIE PODANE W METRACH

OBSZAR OBJĘTY PLANEM MIEJSCOWYM ZLOKALIZOWANY JEST W CAŁOŚCI W GRANICACH GŁÓWNEGO ZBIORNIKA WÓD PODZIEMNYCH NR 213 OLSZTYN